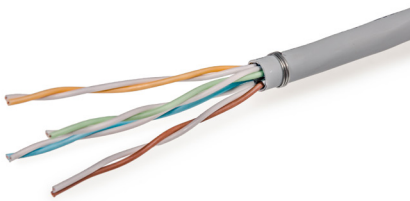


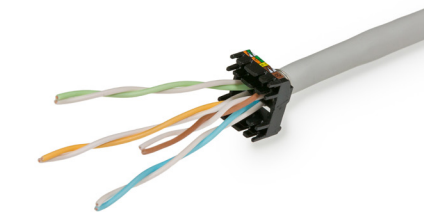
Keystone Jack, Category 6_A, RJ45/s

P/N: KEJ-C6A-S-10G

10
GigabitCat. 6_A
interoperable500
MHzPoE
type 4

Odstrániť min. 75 mm plášťa inštaláčného kábla. Tieniace opletenie kábla resp. príložený drôt kábla navinúť dozadu na plášť kábla.

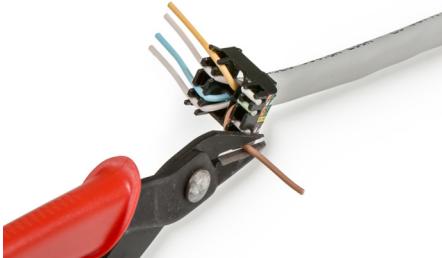
Poznámka: IDC kontakty sú vhodné pre vodiče 22-26 AWG.



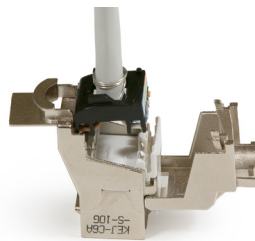
Vložiť páry inštaláčného kábla do konektorovacej vložky.



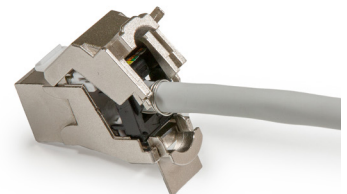
Uložiť jednotlivé žily párov do správnej pozície podľa farebného kódovania (T568A/T568B).



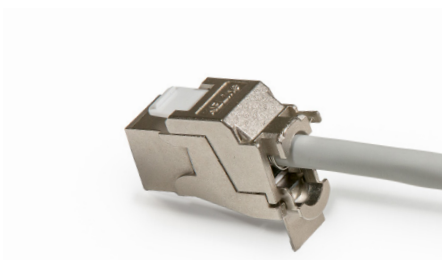
Odstrániť prečnievajúce žily párov. Konce žíl nesmú prečnievať viac ako 0,5 mm.



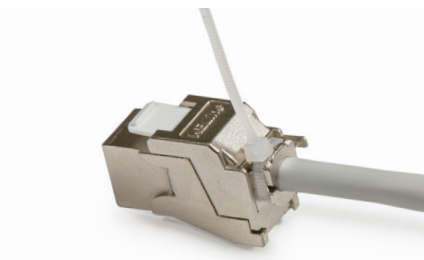
Vložiť konektorovaciu vložku do tela modulu tak, aby šípky na vložke aj na module boli v rovnakom smere.



Uzavrieť boky modulu až na doraz.



Príložený drôt okolo plášťa kábla zabezpečí 360° tienenie. Zatlačiť tieniacu záračku smerom ku káblu.



Upevniť tieniacu záračku plastovou sťahovacou páskou.