

Keystone Jack RJ45, Cat. 5E, netienený

P/N: KEJ-C5E-U-TL

1
Gigabit

Cat.5E

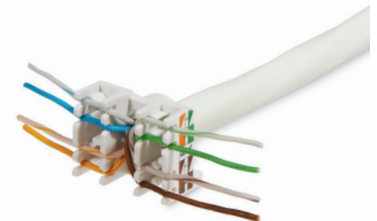
100
MHz

Odstrániť min. 75 mm plášťa inštalačného kábla.

Poznámka: IDC kontakty sú vhodné pre vodiče 22-26 AWG.



Vložiť páry inštalačného kábla do konektorovacej vložky.



Uložiť jednotlivé žily párov do správnej pozície podľa farebného kódovania (T568A/T568B).



Odstrániť prečnievajúce žily párov. Konce žíl nesmú prečnievať viac ako 0,5 mm.



Vložiť konektorovacu vložku do tela modulu tak, aby šípky na vložke aj na module boli v rovnakom smere.



Uzavrieť boky modulu až na doraz.

