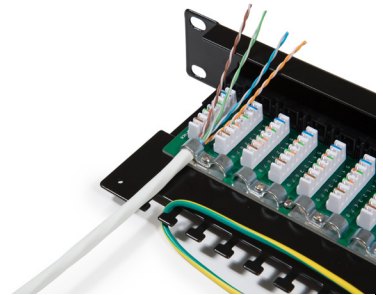
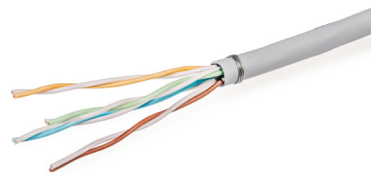
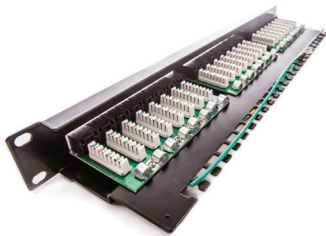


Patch panel KOMPAKT, Category 5E, 24xRJ45/s

P/N: 606029

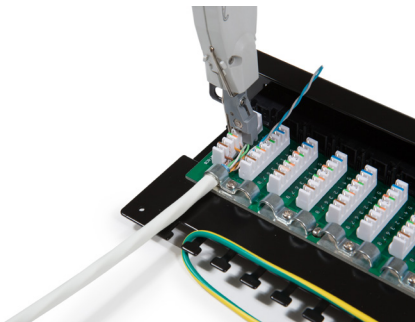
1
Gigabit

Cat.5E

100
MHz

Odstrániť cca 75 mm plášťa inštaláčného kábla. Tieniacu fóliu, príložený vodič alebo opletenie vyhrnúť dozadu na plášť kábla a oddeliť páry.

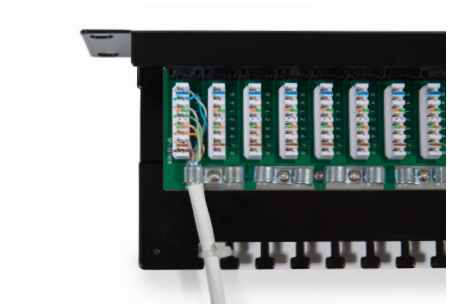
Zorientovať a uložiť vodiče do správnych pozícií podľa T568A alebo T568B.



Konektorovacím LSA-nástrojom zaraziť vodiče.



Upevniť pomocou kovových držiakov súčasne 2 susedné káble.



Použiť viazacie pásky na menežment káblov a tým ukončiť inštaláciu.