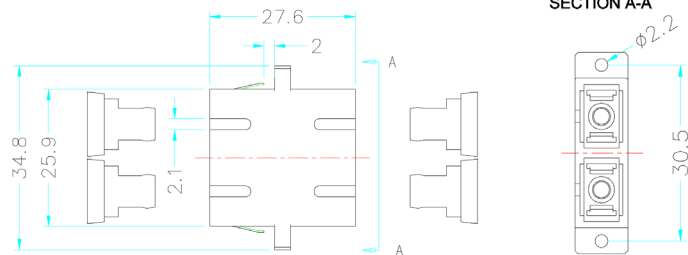
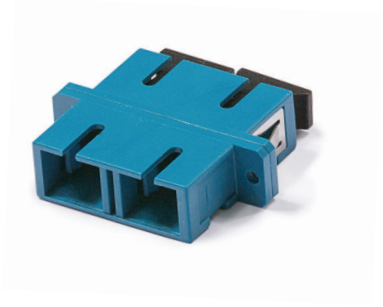


# Singlemode adaptér SC-SC Duplex

P/N: KE-SCD-SM

**OS2**  
singlemode



## mechanické vlastnosti

Vonkajší materiál	plast
Vystreďovacie púzdro	keramika (zirkón)
Vložný útlm	< 0,2 dB
Cykly mechanickej odolnosti	500
Prevádzková teplota	-40°C až +80°C