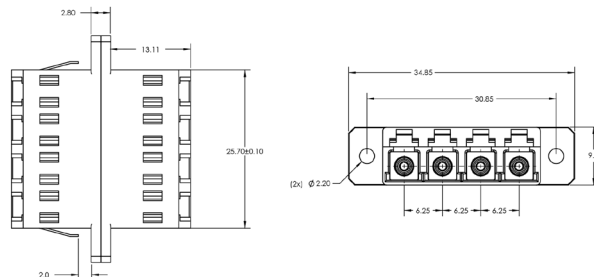
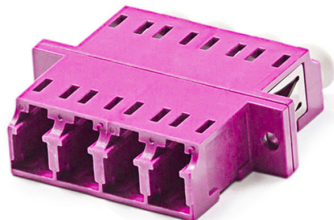


# Multimode adaptér LC-LC Quad

P/N: KE-LCD-MM-EV

**OM4**  
multimode



## mechanické vlastnosti

Vonkajší materiál	plast
Vystred'ovacie púzdro	keramika, zirkón
Vložný útlm	< 0,2 dB
Cykly mechanickej odolnosti	500
Prevádzková teplota	-40°C až +80°C