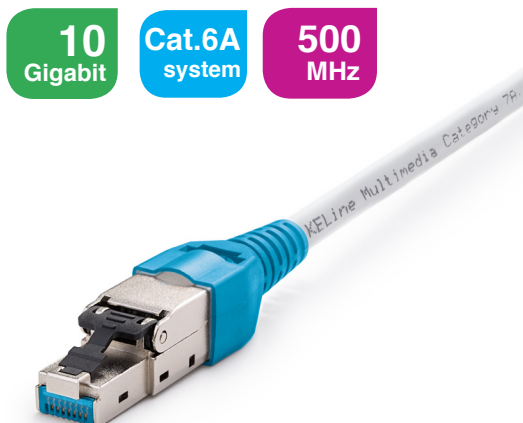


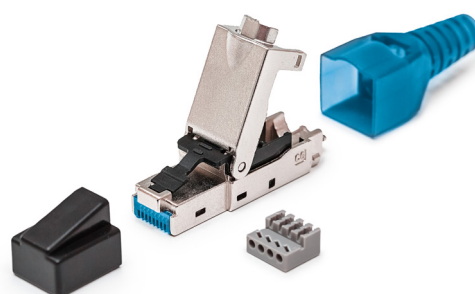
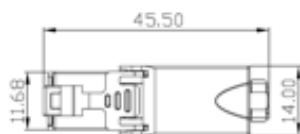
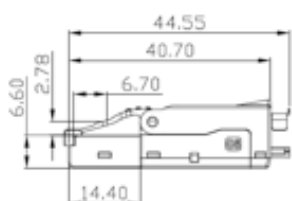
Beznástrojový konektor FM45/s pre priamu montáž na inštalačný kábel Cat.7_A, Cat.7, Cat.6_A, Cat.6

P/N: KE-FT45-C6AS



vlastnosti

- umožňuje montáž priamo na inštalačné káble Cat.7_A, Cat.7, Cat.6_A, Cat.6
- beznástrojová, rýchla a jednoduchá montáž
- umožňuje pripojenie IP kamier a bezdrôtových zariadení bez potreby použitia zásuviek a patch káblov
- v rámci systému Cat.6A umožňuje prenos všetkých vysokorýchlostných protokolov vrátane 10GBASE-T
- v rámci systému Cat.6A zaručuje šírku prenosového pásma 500 MHz
- dokonale tiení voči Alien Crosstalk a elektromagnetickému rušeniu



mechanické vlastnosti

Vhodný pre montáž na	káble s plným jadrom od AWG 26 do AWG 22
	káble s lankovým jadrom od AWG 27 do AWG 22
	káble s vonkajším priemerom od 6 do 9 mm
Materiál púzdra	poniklovaná zliatina zinku
Materiál IDC kontaktov	vysoko pevnostná fosfor-bronzová zliatina 50 μ zlata
IDC reterminácia	min. 5
Izolačný odpor	500 MΩ min
Kontaktný odpor	20 mΩ max
Prúdové zaťaženie	1,5 A
Skúšobné napätie	1000V DC, 1min
Teplotný rozsah	-20 °C to +70 °C