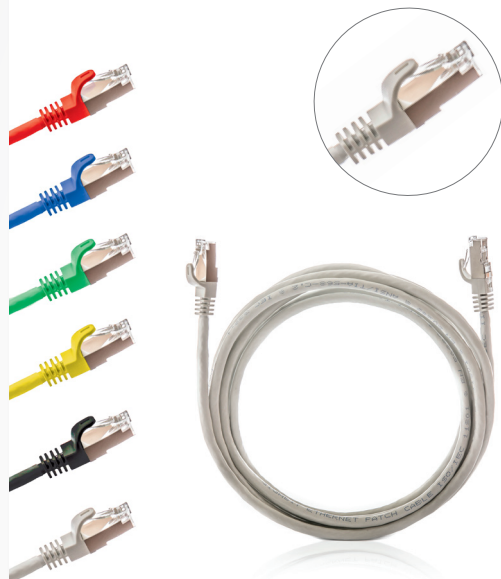


Patch kábel STP, Category 6, LSOH

P/N: PC-C6-S-005	dĺžka 0.5 m	P/N: PC-C6-S-030	dĺžka 3 m	P/N: PC-C6-S-150	dĺžka 15 m
P/N: PC-C6-S-010	dĺžka 1 m	P/N: PC-C6-S-050	dĺžka 5 m	P/N: PC-C6-S-200	dĺžka 20 m
P/N: PC-C6-S-015	dĺžka 1.5 m	P/N: PC-C6-S-075	dĺžka 7.5 m		
P/N: PC-C6-S-020	dĺžka 2 m	P/N: PC-C6-S-100	dĺžka 10 m		



vlastnosti

- po pároch tienový kábel s lankovými jadrami a s LSOH bezhalogénovým plášťom
- RJ45 konektor rozmermi a prenosovými vlastnosťami spĺňa normu IEC 60603-7
- umožňuje prenos všetkých vysokorýchlostných protokolov vrátane 1000BASE-T
- zaručuje šírku prenosového pásma 250 MHz
- tienový voči elektromagnetickému rušeniu
- dodáva sa v červenej, modrej, zelenej, žltej, čiernej a šedej farbe

použitie

- primár (kampus), sekundár (vertikálna kabeláž), terciár (horizontálna kabeláž)
- IEEE 802.3: 10Base-T; 100Base-T; 1000Base-T
- IEEE 802.5 16 MB; ISDN; FDDI; ATM

konštrukcia

Vodič	lanko, AWG 27/7	
Plášť	nizkodymivý, bezhalogénový (LSOH)	
Materiál kontaktov	fosfor-bronzová zliatina s 50 µ zlata	
Materiál káblovej priechodky	polykarbonát	
Vonkajší priemer kábla	6,2 mm	
Farba (štandardná)	kábel	šedá RAL7035
	priechodka	šedá RAL7035

mechanické vlastnosti

Cykly zapojenie / rozpojenie	min. 750	
Teplotný rozsah	pri prevádzke	-25 °C až +60 °C
	pri inštalácii	-25 °C až +60 °C
Min. polomer ohybu	25 mm	

elektrické vlastnosti konektora

Napätie	-	125 V AC
Prúdová zaťažiteľnosť	-	1 A
Kontaktný odpor	100 mA (DC alebo 1000Hz)	50 mΩ max.
Izolačný odpor	100 V DC	100 MΩ min.