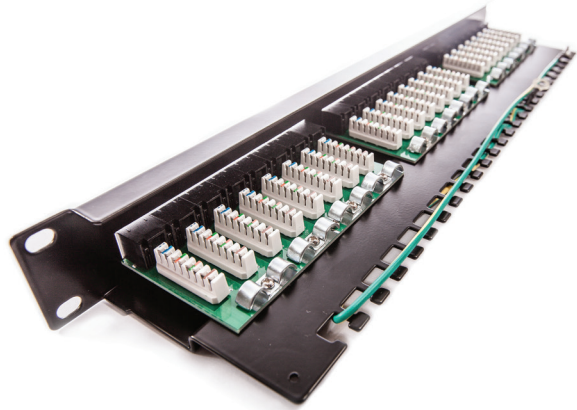


Patch panel KOMPAKT, Category 5E, 24xRJ45/u

P/N: 606030

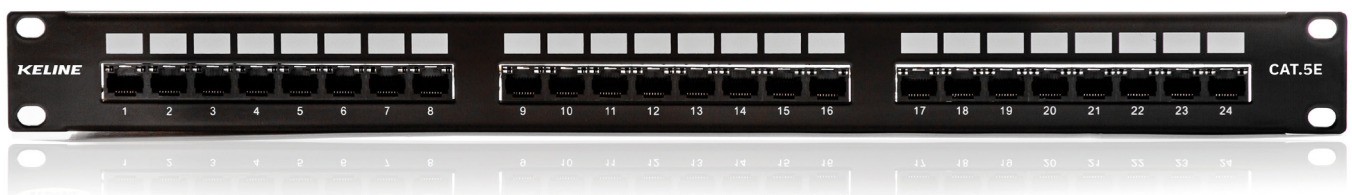
1
Gigabit**Cat. 5E****100**
MHz

Vlastnosti

- duálny konektorovací blok 110 / LSA
- rýchla a jednoduchá montáž s použitím 110 alebo Krone narážacieho nástroja
- umožňuje prenos všetkých vysokorýchlostných protokolov vrátane 1000BASE-T
- zaručuje šírku prenosového pásma 100 MHz
- sťahovacie pásky na uchytenie káblov (24 ks)
- nie je chránený tienením voči elektromagnetickému rušeniu
- určený pre montáž do 19" rozvádzačov
- integrovaný zadný káblový manažment

Použitie

- primár (kampus), sekundár (vertikálna kabeláž), terciár (horizontálna kabeláž)
- IEEE 802.3: 10BASE-T; 100BASE-T; 1000BASE-T
- IEEE 802.5: 16 MB; ISDN; FDDI; ATM



Konštrukcia

Výška	1U (44,5 mm)
Šírka	19" (482,6 mm)
Hĺbka (vrátane káblového menežmentu)	99,3 mm
Materiál	ocel
Farba	čierna RAL 9005
Povrch	štruktúrovaný, matný

Mechanické vlastnosti

Vhodný pre káble s plným jadrom	od 0,51 do 0,64 mm (od AWG 24 do AWG 22)
Cykly zapojenie / rozpojenie RJ45	min. 750
IDC reterminácia	min. 20
Materiál kontaktov	pozlátená fosfor-bronzová zliatina
Materiál IDC kontaktov	poniklovaná fosfor-bronzová zliatina

Elektrické vlastnosti

Prúdové zaťaženie	1,5 A max
Izolačný odpor	1000 M Ω max
Elektrická pevnosť	750 V AC, 60 Hz 1min
Kontaktný odpor	100 m Ω max